

ROB SCHOLTE

# INS BLAUE HINEIN

GALERIE EPIKUR WUPPERTAL

**INS BLAUE HINEIN**

10 Gedichte von Edzard Dideric übersetzt aus dem Niederländischen von Caroline Linssen M. A.  
zu 10 Tintenzeichnungen von Rob Scholte im Format 30,8 x 22,8 cm  
anlässlich der Ausstellung in der Galerie Epikur Wuppertal, 24. Oktober bis 22. November 2008

ZUR AUSSTELLUNG ROB SCHOLTE

# INS BLAUE HINEIN

ZEHN GEDICHTE

VON EZARD DIDERIC ZU ZEHN TINTENZEICHNUNGEN

VON ROB SCHOLTE

GALERIE EPIKUR WUPPERTAL

BEGIERDE KOMMT  
AUF HOHEN HACKEN  
UND GEHT  
BARFUSS.



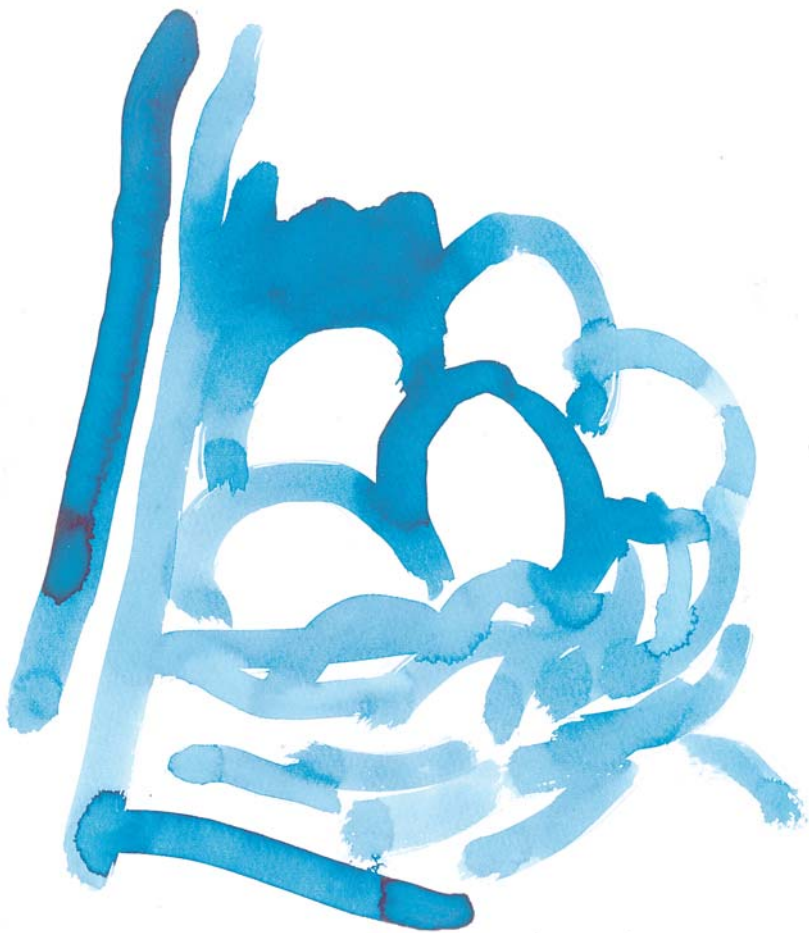
Rob Schaller  
2004

DER AUF TOUREN  
GEBRACHTE  
BEHÄLT DAS PFERD  
IM STALL.



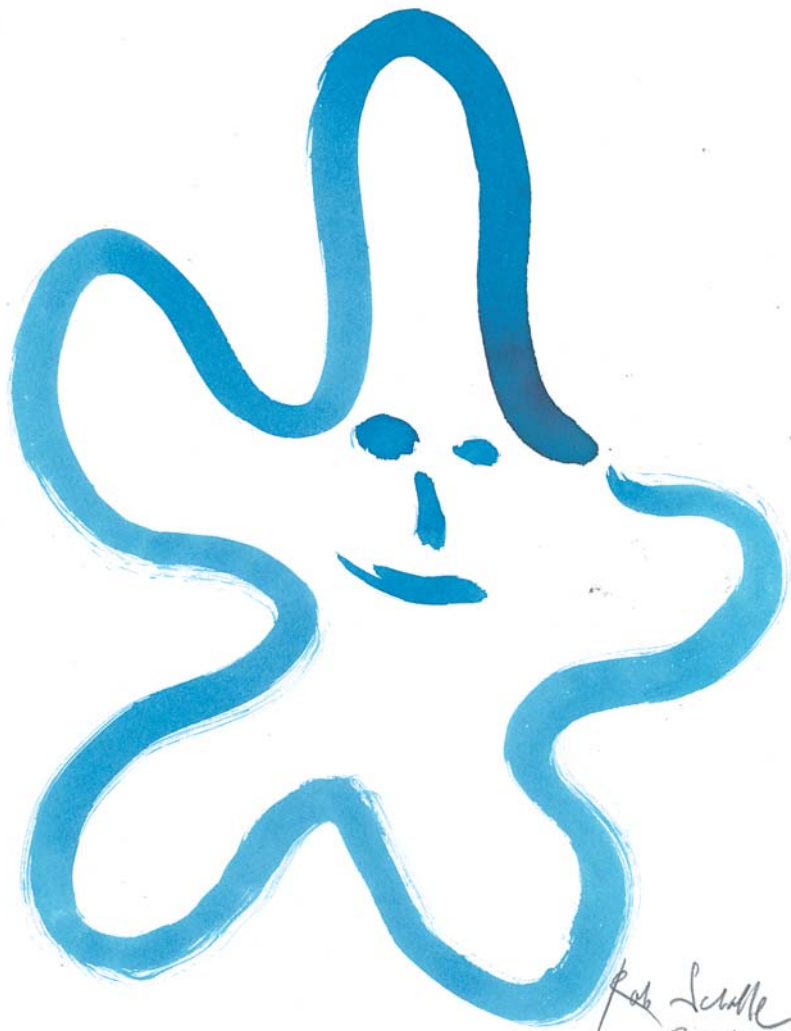
Rob Schulte  
2004

SO EIFÖRMIG  
WIE EIN EI  
KANN EIGENTLICH  
NUR EIN EI SEIN.



Rob Schaller  
2004

VOM BODEN HER  
LACHT DER SEESTERN  
DEN NÄCHTLICHEN  
HIMMELSFREUNDEN ZU.



Rob Schalle  
2004

WAS MAN NUR  
MIT EINEM AUGE SIEHT  
TEILT  
NICHT DIE WELT.



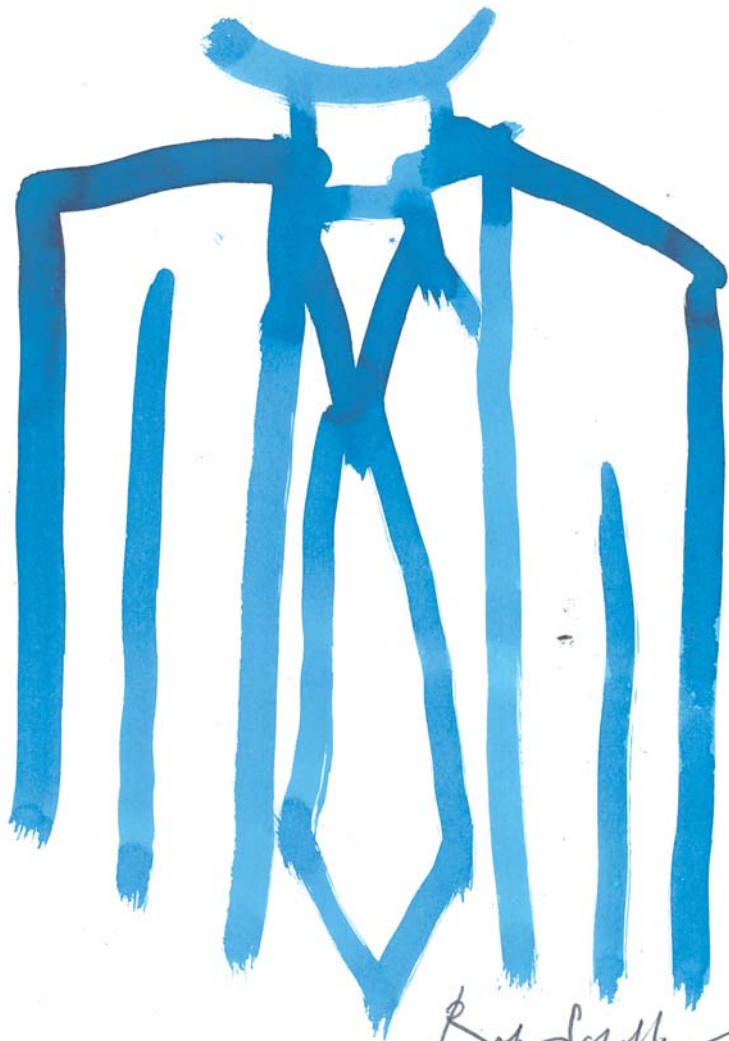
Rob Scholtz  
2004

SELBST IN DER SCHÜSSEL  
NOCH  
WIE EIN FISCH  
IM WASSER.



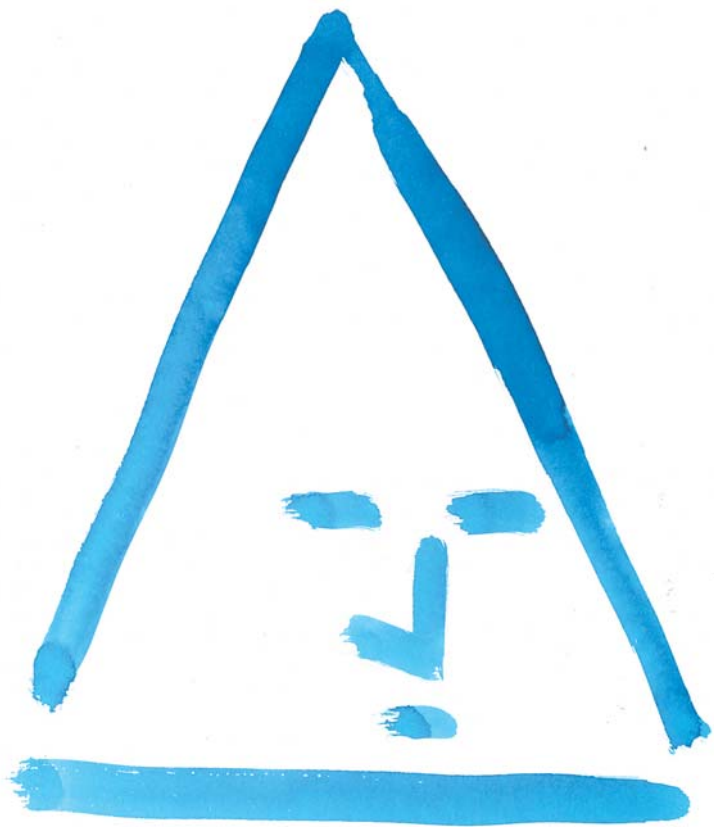
Rob Schalle  
2004

STRENG IN DER KLUFT  
UND TOTSICHER  
DEN SCHLIPS UM  
BIS IN DIE GRUFT.



Rob Schutte  
2004

SO EINE GESCHLOSSENE FIGUR  
DIE DREI  
NICHT AUF EINER LINIE LIEGENDE  
PUNKTE VERBINDET.



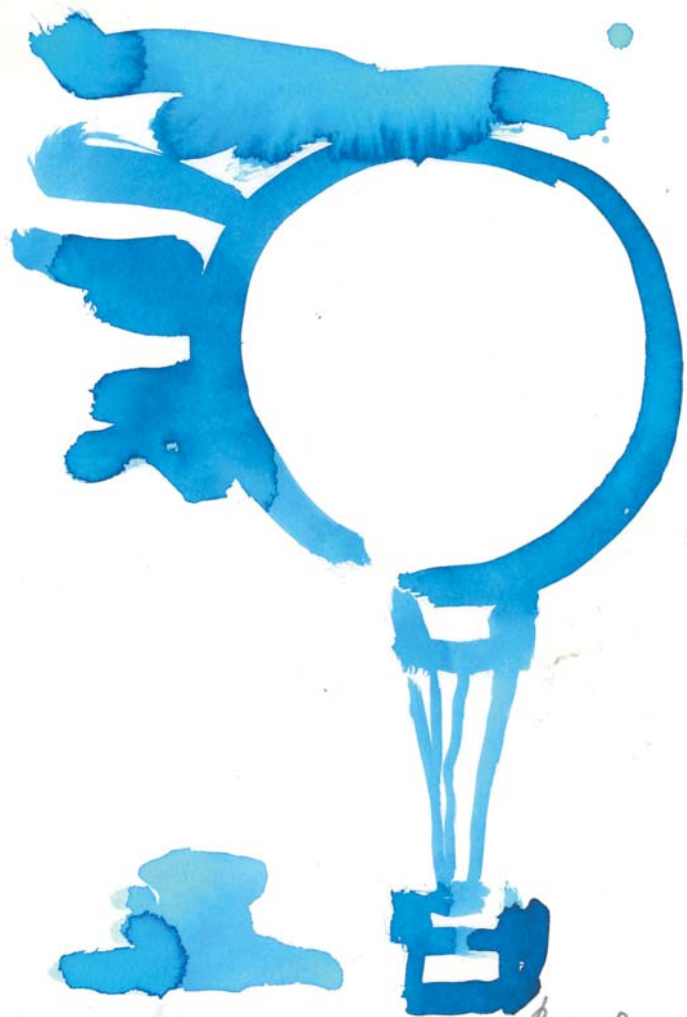
Rob Schaffner  
2004

MIT DES SCHILDES  
GLANZ ALS WAFFE  
SPIEGEL ICH MEDUSAS  
TÖDLICHEN BLICK.



Rob Schallk 2004

UNERGRÜNDLICH IST  
DAS HIMMELBLAU  
IN DEN LUFTBALLON IST DAS  
LACHEN GEBLASEN.



Rob Scholtz  
2004

Galerie Epikur Wuppertal  
HP Nacke  
Friedrich-Engels-Allee 165 · 42285 Wuppertal

Telefon 0202 88 70 11 · Fax 0202 8 31 67  
Mobil 0171 32 35 238

Öffnungszeiten  
Di - Fr 14-19 Uhr, Sa 13-18 Uhr  
und nach Vereinbarung

[www.galerie-epikur.de](http://www.galerie-epikur.de) · [info@galerie-epikur.de](mailto:info@galerie-epikur.de)